



# Aan de slag met taal

PRAKTISCHE GIDS MET HANDIGE INFORMATIE EN EEN OVERZICHT  
VAN HET TAALAAANBOD IN NOORD-LIMBURG



# Beste werkgever,

Wil je aan de slag met taal? Dan is deze gids een must-have. We hebben namelijk heel veel belangrijke en praktische informatie voor je gebundeld: praktische tips en adviezen over hoe je een taaltraject slim organiseert, informatie over subsidies en regelingen die je kunt aanvragen om een taaltraject mee te bekostigen én... een overzicht van het taalaanbod in de regio.

Elke taalaanbieder heeft zijn eigen pagina, met daarop overzichtelijk de dienstverlening weergegeven. Deze informatie helpt je om na te denken over jouw wensen en behoeften ten aanzien van een taaltraject en om een eerste selectie van mogelijke aanbieders te maken.

Tegelijkertijd willen we benadrukken dat een taalaanbod altijd maatwerk is. De sector waar jouw bedrijf actief in is, de aard van de werkzaamheden, de samenstelling

van jouw team en de persoonlijke behoeften van jou als werkgevers en jouw medewerkers zijn belangrijke vertrekpunten.

We kunnen ons voorstellen dat je na het lezen van deze gids dan ook nog vragen hebt. Of dat je hulp kunt gebruiken om het taaltraject verder vorm te geven. Ook dan staan we voor je klaar. We helpen je bij het vinden van een passende taalaanbieder en kunnen je adviseren over de financiering.

Bel of mail ons! Dan maken we een afspraak voor een persoonlijke kennismaking en gaan we samen aan de slag.

**Team Leerwerkloket Noord-Limburg**

# Inhoudsopgave

Taalaanbod in Noord-Limburg	6
Waarom investeren in taal loont - interview Wilma	34
Hoe financier je een taaltraject	38



# Taalaanbod in Noord-Limburg



# GBT Opleidingen

VENRAYSEWEG 32, 5928 NZ VENLO



## Aanbod



Basis Nederlands  
Taalniveau A0 t/m B1



Vaktaal



Digitale vaardigheden



Rekenen



Ondersteuning bij een  
subsidie-aanvraag

## Taalaanbod



Nederlands



Duits



Engels

## Sectorspecialisaties

- Techniek
- Productie
- Logistiek



## Programmamogelijkheden

- Taallessen in de weekenden
- Taallessen in de avonduren
- Toetsing taalniveau/vaardigheden voorafgaand aan start programma
- Maatwerkprogramma



## Locaties

- Bij de werkgever op de werkvloer (incompany)
- Bij de deelnemer
- Online
- Bij mij (taalaanbieder) op locatie

## Actief in gemeenten

Wij zijn actief door heel Nederland



## Wij werken met zzp trainers

### Contactgegevens

**Email:** [m.bontenbal@gbt-opleidingen.nl](mailto:m.bontenbal@gbt-opleidingen.nl)

**Telefoon:** 088 - 0884 700

**Website:** [www.gbt-opleidingen.nl](http://www.gbt-opleidingen.nl)

# Taalvloed

NOORD- EN MIDDEN-LIMBURG EN ONLINE



## Aanbod



Basis Nederlands  
Taalniveau A0 t/m B2



Vaktaal



Digitale vaardigheden



Rekenen



Ondersteuning bij een  
subsidie-aanvraag

## Taalaanbod



Nederlands

## Sectorspecialisaties

- Actief in alle sectoren





## Programmamogelijkheden

- Taallessen in de weekenden
- Taallessen in de avonden
- Toetsing taalniveau/vaardigheden voorafgaand aan start programma
- Maatwerkprogramma

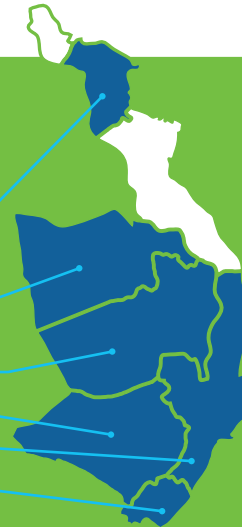


## Locaties

- Bij de werkgever op de werkvloer (incompany)
- Bij de deelnemer
- Online
- Bij mij (taalaanbieder) op locatie

## Actief in gemeenten

- Gennep
- Venray
- Horst aan de Maas
- Peel en Maas
- Venlo
- Beesel



Aantal taaldocenten: **1**

## Contactgegevens

**Email:** [ilse.vloet@taalvloed.nl](mailto:ilse.vloet@taalvloed.nl)  
**Telefoon:** 06 - 82 21 62 06  
**Website:** [www.taalvloed.nl](http://www.taalvloed.nl)

# ORGB Opleidingen

GROTESTRAAT 24, 6067 BR LINNE



## Aanbod



Basis Nederlands  
Taalniveau A0 t/m B1



Vaktaal



Digitale vaardigheden



Rekenen



Ondersteuning bij een  
subsidie-aanvraag

## Taalaanbod



Nederlands

## Sectorspecialisaties

- Actief in alle sectoren



## Programmamogelijkheden

- Taallessen in de weekenden
- Taallessen in de avonden
- Toetsing taalniveau/vaardigheden voorafgaand aan start programma
- Maatwerkprogramma



## Locaties

- Bij de werkgever op de werkvloer (incompany)
- Bij de deelnemer
- Online
- Bij mij (taalaanbieder) op locatie

## Actief in gemeenten

- Venray
- Horst aan de Maas
- Peel en Maas
- Venlo
- Beesel



Aantal taaldocenten: 7

## Contactgegevens

**Email:** joep.vossen@orgb.nl  
**Telefoon:** 0475 - 600 077  
**Website:** www.orgb.nl

# Bureau Educatie

VLOEDSCHUUR 4, 6654 CA AFFERDEN (GLD)



## Aanbod



Basis Nederlands  
Taalniveau A0 t/m B1



Vaktaal



Digitale vaardigheden



Rekenen



Ondersteuning bij een  
subsidie-aanvraag

## Taalaanbod



Nederlands

## Sectorspecialisaties

- Actief in alle sectoren



## Programmamogelijkheden



Taallessen in de weekenden



Taallessen in de avonduren



Toetsing taalniveau/vaardigheden  
voorafgaand aan start programma



Maatwerkprogramma



## Locaties



Bij de werkgever op de werkvloer (incompany)



Bij de deelnemer



Online



Bij mij (taalaanbieder) op locatie

## Actief in gemeenten

Venray

Horst aan de Maas

Peel en Maas

Venlo

Beesel



Aantal  
taaldocenten:

7

## Contactgegevens

**Email:** [ad.mens@bureaueducatie.nl](mailto:ad.mens@bureaueducatie.nl)

**Telefoon:** 06 - 12 43 20 00 of 0487 - 761 696

**Website:** [www.bureaueducatie.nl](http://www.bureaueducatie.nl)

# Kamerton

DR. KORTMANNWEG 21, 5804BB VENRAY



## Aanbod



Basis Nederlands  
Taalniveau A0 t/m C1



Vaktaal



Digitale vaardigheden



Rekenen



Ondersteuning bij een  
subsidie-aanvraag

## Taalaanbod



Nederlands



Russisch

## Sectorspecialisaties

- Actief in alle sectoren



## Programmamogelijkheden

- ✓ Taallessen in de weekenden
- ✓ Taallessen in de avonden
- ✓ Toetsing taalniveau/vaardigheden voorafgaand aan start programma
- ✓ Maatwerkprogramma

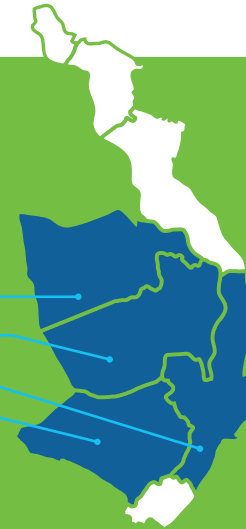


## Locaties

- ✓ Bij de werkgever op de werkvloer (incompany)
- ✓ Bij de deelnemer
- ✓ Online
- ✓ Bij mij (taalaanbieder) op locatie

## Actief in gemeenten

- Venray
- Horst aan de Maas
- Venlo
- Peel en Maas



Aantal taaldocenten: **1**

## Contactgegevens

**Email:** kamerton@wxs.nl  
**Telefoon:** 06 - 53 42 71 23  
**Website:** www.kamerton.nl

# V-Taal

GLADIOLENWEG 16, 5915 EX VENLO



## Aanbod



Basis Nederlands  
Taalniveau A0 t/m B2



Vaktaal



Digitale vaardigheden



Rekenen



Ondersteuning bij een  
subsidie-aanvraag

## Taalaanbod



Nederlands



Pools



Engels

## Sectorspecialisaties

- Actief in alle sectoren





## Programmamogelijkheden

- Taallessen in de weekenden
- Taallessen in de avonduren
- Toetsing taalniveau/vaardigheden voorafgaand aan start programma
- Maatwerkprogramma



## Locaties

- Bij de werkgever op de werkvloer (incompany)
- Bij de deelnemer
- Online
- Bij mij (taalaanbieder) op locatie

## Actief in gemeente



Aantal taaldocenten: **1**

## Contactgegevens

**Email:** [info@vtaal.com](mailto:info@vtaal.com)

**Telefoon:** 06 - 57 22 22 71

**Website:** [www.vtaal.com](http://www.vtaal.com)

# Super Taalent

KERKSTRAAT 41, 5931 NL TEGELEN



## Aanbod



Basis Nederlands  
Taalniveau A0 t/m B2



Vaktaal



Digitale vaardigheden



Rekenen



Ondersteuning bij een  
subsidie-aanvraag

## Taalaanbod



Nederlands

## Sectorspecialisaties

- Transport
- Logistiek



## Programmamogelijkheden

- Taallessen in de weekenden
- Taallessen in de avonden
- Toetsing taalniveau/vaardigheden voorafgaand aan start programma
- Maatwerkprogramma



## Locaties

- Bij de werkgever op de werkvloer (incompany)
- Bij de deelnemer
- Online
- Bij mij (taalaanbieder) op locatie

## Actief in gemeenten

Horst aan de Maas  
Venlo



Aantal taaldocenten: **2**

## Contactgegevens

**Email:** [kursy@supertaalent.nl](mailto:kursy@supertaalent.nl)  
**Telefoon:** 06 - 40 85 14 48  
**Website:** [www.supertaalent.nl](http://www.supertaalent.nl)

# Kusters scholing & training

BERGWEG 4 K52 - K59, 5801 EG VENRAY



## Aanbod



Basis Nederlands  
Taalniveau A0 t/m B2



Vaktaal



Digitale vaardigheden



Rekenen



Ondersteuning bij een  
subsidie-aanvraag

## Taalaanbod



Nederlands

## Sectorspecialisaties

- Actief in alle sectoren



## Programmamogelijkheden

- Taallessen in de weekenden
- Taallessen in de avonden
- Toetsing taalniveau/vaardigheden voorafgaand aan start programma
- Maatwerkprogramma



## Locaties

- Bij de werkgever op de werkvloer (incompany)
- Bij de deelnemer
- Online
- Bij mij (taalaanbieder) op locatie

## Actief in gemeenten

Gennep  
Bergen  
Venray  
Horst aan de Maas  
Peel en Maas  
Venlo



Aantal taaldocenten: **5**

## Contactgegevens

**Email:** wouter@kusters-scholing.nl  
**Telefoon:** 06 - 46 14 27 66  
**Website:** www.kusters-scholing.nl

# Gilde Opleidingen

KASTEEL HILLENRAEDTSTRAAT 1, 6043 HA ROERMOND



## Aanbod



Basis Nederlands  
Taalniveau A1, A2, B1



Vaktaal



Digitale vaardigheden



Rekenen



Ondersteuning bij een  
subsidie-aanvraag

## Taalaanbod



Nederlands



Duits



Engels

## Sectorspecialisaties

- Actief in alle sectoren



## Programmamogelijkheden

- Taallessen in de weekenden
- Taallessen in de avonduren
- Toetsing taalniveau/vaardigheden voorafgaand aan start programma
- Maatwerkprogramma



## Locaties

- Bij de werkgever op de werkvloer (incompany)
- Bij de deelnemer
- Online
- Bij mij (taalaanbieder) op locatie

## Actief in gemeenten

Mook en Middelaar

Gennep

Bergen

Venray

Horst aan de Maas

Peel en Maas

Venlo

Beesel

## Contactgegevens

**Email:** [info@gildebedrijfsopleidingen.nl](mailto:info@gildebedrijfsopleidingen.nl)

**Telefoon:** 088 - 4682 111

**Website:** [www.gildebedrijfsopleidingen.nl/opleidingen](http://www.gildebedrijfsopleidingen.nl/opleidingen)

# Taalhuis Venlo Bibliotheek

BEGIJNENGANG 2, 5911 JL VENLO



## Aanbod



Basis Nederlands  
Taalniveau A0 t/m C2



Vaktaal



Digitale vaardigheden



Rekenen



Ondersteuning bij een  
subsidie-aanvraag

## Taalaanbod



Nederlands

## Sectorspecialisaties

- Actief in alle sectoren





## Programmamogelijkheden

- Taallessen in de weekenden
- Taallessen in de avonden
- Toetsing taalniveau/vaardigheden voorafgaand aan start programma
- Maatwerkprogramma



## Locaties

- Bij de werkgever op de werkvloer (incompany)
- Bij de deelnemer
- Online
- Bij mij (taalaanbieder) op locatie

## Actief in gemeente

Venlo



Aantal taaldocenten: **4**

## Contactgegevens

**Email:** taalhuis@bibliotheekvenlo.nl  
**Telefoon:** 077 - 2063 015  
**Website:** www.taalhuisvenlo.nl

# Stichting Groenlicht NML

REIGERSTRAAT 2, 5912XN VENLO



## Aanbod



Basis Nederlands  
Taalniveau A0 t/m C1



Vaktaal



Digitale vaardigheden



Rekenen



Ondersteuning bij een  
subsidie-aanvraag

## Taalaanbod



Nederlands

## Sectorspecialisaties

- Actief in alle sectoren



## Programmamogelijkheden

- Taallessen in de weekenden
- Taallessen in de avonden
- Toetsing taalniveau/vaardigheden voorafgaand aan start programma
- Maatwerkprogramma



## Locaties

- Bij de werkgever op de werkvloer (incompany)
- Bij de deelnemer
- Online
- Bij mij (taalaanbieder) op locatie

## Actief in gemeente

Venlo



Aantal taaldocenten: **23**

## Contactgegevens

**Email:** bartkuntzelaers@groenlichtnml.nl

**Telefoon:** 06 - 53 72 95 59

**Website:** www.groenlichtnml.nl

# BiblioNu

MERESELOSEWEG 59, 5801CC VENRAY



## Aanbod



Basis Nederlands  
Taalniveau A1+ t/m B2



Vaktaal



Digitale vaardigheden



Rekenen



Ondersteuning bij een  
subsidie-aanvraag

## Taalaanbod



Nederlands

## Sectorspecialisaties

- Actief in alle sectoren



## Programmamogelijkheden

- Taallessen in de weekenden
- Taallessen in de avonden
- Toetsing taalniveau/vaardigheden voorafgaand aan start programma
- Maatwerkprogramma



## Locaties

- Bij de werkgever op de werkvloer (incompany)
- Bij de deelnemer
- Online
- Bij mij (taalaanbieder) op locatie

## Actief in gemeenten

Venray  
Horst aan de Maas



Aantal taaldocenten: **1**

## Contactgegevens

**Email:** [cvergeldt@biblionu.nl](mailto:cvergeldt@biblionu.nl)  
**Telefoon:** 06 - 15 54 25 59  
**Website:** [www.biblionu.nl](http://www.biblionu.nl)

# De Taalwinkel

MOLENKLEEFWEG 7, 5801 HA VENRAY



## Aanbod



Basis Nederlands  
Taalniveau A0 t/m B2



Vaktaal



Digitale vaardigheden



Rekenen



Ondersteuning bij een  
subsidie-aanvraag

## Taalaanbod



Nederlands

## Sectorspecialisaties

- Actief in alle sectoren



## Programmamogelijkheden

- Taallessen in de weekenden
- Taallessen in de avonden
- Toetsing taalniveau/vaardigheden voorafgaand aan start programma
- Maatwerkprogramma



## Locaties

- Bij de werkgever op de werkvloer (incompany)
- Bij de deelnemer
- Online
- Bij mij (taalaanbieder) op locatie

## Actief in gemeenten

Mook en Middelaar

Gennep

Bergen

Venray

Horst aan de Maas

Peel en Maas

Venlo



Aantal taaldocenten: **1**

## Contactgegevens

**Email:** [marlies@taalwinkel.nu](mailto:marlies@taalwinkel.nu)

**Telefoon:** 06 - 24 10 59 35

**Website:** [www.taalwinkel.nu](http://www.taalwinkel.nu)

# BWorkz Opleidingen BV

LAAGHEIDHOF 1, 5804XB VENRAY



## Aanbod



Basis Nederlands  
Taalniveau A0 t/m A2



Vaktaal



Digitale vaardigheden



Rekenen



Ondersteuning bij een  
subsidie-aanvraag

## Taalaanbod



Nederlands

## Sectorspecialisaties

- Logistiek
- Retail
- Bouw
- Zorg
- Schoonmaak
- Horeca
- Groenvoorziening





## Programmamogelijkheden



Taallessen in de weekenden



Taallessen in de avonden



Toetsing taalniveau/vaardigheden  
voorafgaand aan start programma



Maatwerkprogramma



## Locaties



Bij de werkgever op de werkvloer (incompany)



Bij de deelnemer



Online



Bij mij (taalaanbieder) op locatie

## Actief in gemeente

Venray

Horst aan de Maas

Venlo



Aantal  
taaldocenten: **16**

## Contactgegevens

**Email:** [patrick@Bworkz.nl](mailto:patrick@Bworkz.nl)

**Telefoon:** 06 - 30 44 06 25 | 085 - 4013 147

**Website:** [www.bworkz.nl](http://www.bworkz.nl)

# Investeren in taal loont

PRAKTISCHE TIPS VOOR WERKGEVERS VAN  
LOOPBAANCOACH WILMA SCHUURMANS

Hoe mooi zou het zijn als internationale medewerkers in jouw bedrijf de Nederlandse taal kunnen leren? Taal is een basis voor sociale integratie, taal verbindt collega's, taal zorgt ervoor dat je makkelijk met jouw medewerkers kunt communiceren en taal is een manier om medewerkers aan jouw bedrijf te binden en daarnaast de kwaliteit van de medewerkers te kunnen benutten. Bovenop al die voordelen hebben werkgevers ook medeverantwoordelijkheid als het aankomt op taaleducatie, vindt Wilma Schuurmans. Wilma is loopbaancoach en vanuit vakbond FNV vertegenwoordigd in het Regionaal Mobiliteitsteam (RMT). Haar ervaring? Investeren in taal loont en hoeft helemaal niet ingewikkeld te zijn. Niet in de laatste plaats omdat er tal van voorzieningen zijn waar je als werkgever een beroep op kunt doen.

In haar rol als loopbaancoach ziet Wilma veel werknemers, werkzoekenden en werkgevers. Taal is een veelvoorkomend onderwerp van gesprek. "Taal is de basis voor persoonlijke ontwikkeling. Iemand kan ontzettend goed zijn in een vak maar door een taalbarrière komt dat er niet uit. Zonde, want zowel voor de werkgever als werknemer is het fijn als iemands potentieel volledig wordt benut."

**"Taal is de basis voor persoonlijke ontwikkeling."**



Bij werkgevers die werken met veel internationale medewerkers ziet Wilma nog een beperkte urgentie als het op taaleducatie aankomt. “Veel werkgevers kiezen ervoor om internationale werknemers tegemoet te komen, door bijvoorbeeld meertalige voormannen of – vrouwen aan te nemen. Die geven dan werkinstructies in de moedertaal van de werknemer. Of ze schakelen een tolk in. Allemaal heel plausibele oplossingen, maar tegelijkertijd een gemiste kans. Want zo wordt de werknemer minder geactiveerd om de Nederlandse taal machtig te worden.”

Hoe het anders kan? “Bijvoorbeeld door internationale medewerkers een basiscursus Nederlands aan te bieden en ze op deze manier te ondersteunen in het leren van de Nederlandse taal”, aldus Wilma. “Dat kan op de werkvloer, maar ook in de thuissituatie of bij een taalaanbieder op locatie. Zeker voor medewerkers die zich permanent in Nederland willen vestigen, is dit waardevol. Als een medewerker de Nederlandse taal leert, kan hij ook beter integreren. Hij kan een praatje maken met mensen in zijn omgeving, hij kan zich verstaanbaar maken in de supermarkt of bij de huisarts, hij kan communiceren met de leerkracht van zijn kinderen...”

### **(Niet) mijn pakkie an?**

Misschien denk je nu: ‘fijn, maar dat is toch niet mijn verantwoordelijkheid als werkgever?’ Daar is Wilma het niet mee eens. “Veel werkgevers hebben internationale werknemers nodig. Zonder hen draait simpelweg het bedrijf niet door. Daar hoort ook een verantwoordelijkheid bij. Het betalen van een fatsoenlijk loon is er één van. Maar er komt ook een verantwoordelijkheid naar de samenleving bij, waar vaak ook wat scepsis heerst met betrekking tot internationale werknemers. Ook dan kan taal het verschil maken! Als jouw medewerkers dezelfde taal spreken als hun burens, dan is het ook makkelijker om even een praatje te maken. Of om mee te doen met een activiteit in de buurt. Daarnaast zorgt het beheersen van de taal direct voor meer veiligheid op de werkvloer.”

**“Als jouw medewerkers dezelfde taal spreken als hun burens, dan is het ook makkelijker om even een praatje te maken.”**

Een laatste – niet minder belangrijke reden – om werk te maken van taal op de werkvloer, is het binden en boeien van medewerkers. Steeds meer werkgevers willen goede medewerkers aan zich binden. Ook internationale medewerkers. “Iemand helpen bij zijn persoonlijke ontwikkeling is de beste manier om hem aan je te binden, weten we uit onderzoek. Dat scheelt je ook een seizoen later veel inwerktijd.”

### **Ga in gesprek**

Werkgevers die aan de slag willen met taal op de werkvloer, adviseert Wilma graag. “Investeren in taal op de werkvloer begint met een gesprek met je werknemer(s). Geef aan wat het bedrijfsbelang is en welke doelen jij als werkgever hebt. Vraag vooral ook naar de behoeften van je medewerker. Wat wil hij of zij leren en waarom? Stel een gezamenlijk doel op, dat voldoet aan de wens van zowel werkgever als werknemer. Zo ontstaat wederzijds begrip en ben je beide verantwoordelijk voor een positief eindresultaat. En dat uit zich weer in een wederzijdse motivatie om tijd en moeite te steken in het taaltraject.”

# Tip van Wilma

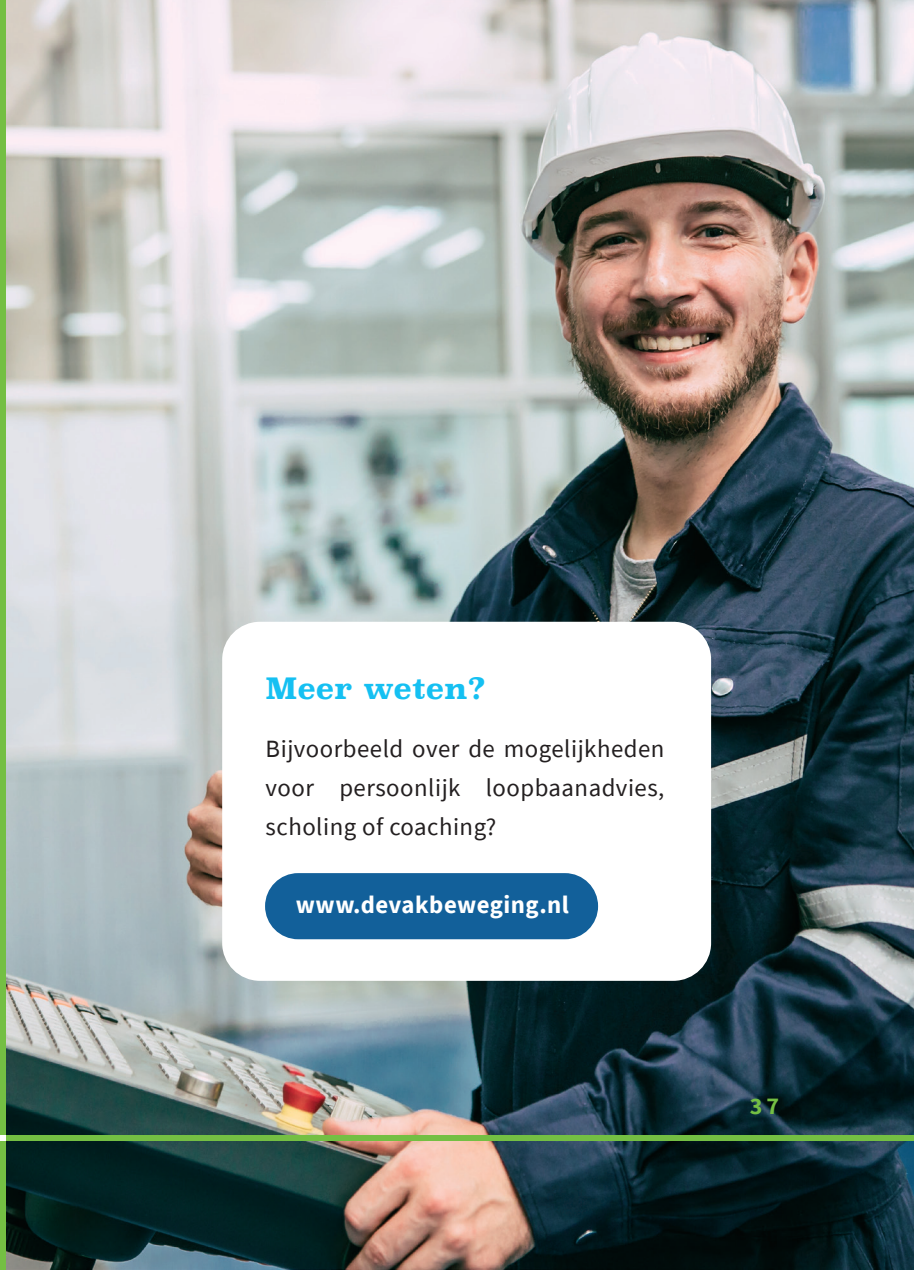
## SLIMME FINANCIERINGSMOGELIJKHEDEN

Wil je als werkgever investeren in het verbeteren van de taal van je medewerkers? Weet dan dat je niet alle kosten zelf hoeft te dragen. In goed overleg is er veel mogelijk. Vaak kan de medewerker zelf, de gemeente of het RMT ook iets bijdragen. Ook zijn er subsidies zoals Tel mee met Taal. En vaak bieden sectorfondsen ook financieringsmogelijkheden. Op pagina 38 van dit boekje staan verschillende subsidieregelingen kort uitgewerkt. Wil je meer weten over welke financieringsvormen er zijn? Neem dan contact op met Leerwerkloket Noord-Limburg.

### Meer weten?

Bijvoorbeeld over de mogelijkheden voor persoonlijk loopbaanadvies, scholing of coaching?

[www.devakbeweging.nl](http://www.devakbeweging.nl)



# Hoe financier je een taaltraject?

JE HOEFT HET NIET ALLEEN TE DOEN

Investeren in taal... hoe doe je dat? En misschien nog wel belangrijker: hoe betaal je dat? Want, een groep medewerkers de Nederlandse taal leren, dat kan nogal in de papieren lopen. Gelukkig sta je er niet alleen voor. Er zijn tal van subsidieregelingen die uitgaan van co-financiering: jij neemt een deel van de kosten voor je rekening, de rest wordt vergoed uit een subsidie of regeling. De belangrijkste subsidies en regelingen hebben we voor je op een rij gezet.



## De taalaanbieder helpt!

Verschillende taalaanbieders kunnen je helpen bij het aanvragen van een subsidie. Je ziet in dit boekje welke taalaanbieders deze dienst aanbieden.

# Tel mee met Taal

Via Tel mee met Taal is er jaarlijks subsidie beschikbaar voor activiteiten gericht op het voorkomen en verminderen van laaggeletterdheid onder werknemers. Of beter gezegd: subsidie voor het versterken van basisvaardigheden: taal, rekenen en/of digitale vaardigheden. Subsidie kun je altijd in de eerste twee maanden van een nieuw kalenderjaar aanvragen. Op 1 januari 2024 opent er weer een nieuwe aanvraagronde.

De subsidie is maximaal € 125.000,- per aanvraag en er is sprake van een eigen bijdrage. Tel mee met Taal vergoedt 67% van de activiteiten. Het maximumbedrag per cursist is bij werknemers € 1.500,-.

## Belangrijk om te weten

- Je kunt als werkgever een aanvraag indienen als je in Nederland woonachtige laaggeletterde werknemers in dienst hebt. Er moet sprake zijn van een dienstverband. Volgens de voorwaarden van Tel mee met Taal behoren ook werknemers die voor bepaalde tijd in loondienst zijn, of werknemers die een uitzendovereenkomst hebben tot de doelgroep.
- Het maakt niet uit of de werknemer Nederlands als moedertaal heeft of dat het gaat om een (arbeids-)migrant.
- Je mag de subsidie alleen inzetten voor werknemers met een taalniveau lager dan het referentieniveau 2F, rekenvaardigheid op een niveau lager dan referentieniveau 2F of digitale vaardigheden op een niveau lager dan het basisniveau 2.
- Je mag maar één keer per jaar een subsidieaanvraag indienen. Een subsidieaanvraag kan uit meerdere opleidingstrajecten bestaan.

## Meer weten?

[www.telmeemettaal.nl/subsidie/werkgevers](http://www.telmeemettaal.nl/subsidie/werkgevers)

# Nederlands Taalbudget

Het Nederlands Taalbudget is een tegemoetkoming in de kosten voor taalonderwijs aan uitzendkrachten. Dit budget is bedoeld voor de opleidingen die normaal gesproken niet worden ingezet door de uitzendorganisatie of opdrachtgever. Het is dus niet mogelijk het Nederlands Taalbudget te gebruiken voor een opleiding die de uitzendkracht sowieso aangeboden krijgt door de uitzendorganisatie. Jaarlijks zijn er twee aanvraagrondes.

De subsidie bedraagt maximaal € 1500,- per persoon. Per BV kun je het Nederlands Taalbudget aanvragen voor maximaal 15 personen.

## Belangrijk om te weten

- Een uitzendkracht moet aan de volgende voorwaarden voldoen:
  - » De uitzendkracht is werkzaam in Fase A-B | Fase 1-2-3.
  - » De uitzendkracht heeft een matige beheersing van de Nederlandse taal en heeft een verdieping nodig om zijn werk veilig uit te kunnen voeren.
- Het Nederlands Taalbudget is voorbehouden aan die uitzendorganisaties die afdragen aan de Stichting Fonds Uitzendbranche (SFU).
- De opleiding dient klassikaal te zijn (virtual classroom, 1-op-1 of live). Online zelfstudies komen niet voor vergoeding in aanmerking.

## Meer weten?

[www.doorzaam.nl/loopbaan/nederlands-taalbudget](http://www.doorzaam.nl/loopbaan/nederlands-taalbudget)





## Handel Groeit

Ben je als werkgever actief in de sector groothandel in Groente en Fruit? Vanuit 'Handel Groeit' wordt 40% van de cursuskosten op het gebied van taaltrainingen vergoed.

Er is per medewerker per jaar maximaal € 1.000,- subsidie beschikbaar. Vanuit deze regeling krijg je maximaal 40% van de opleidingskosten gesubsidieerd.

### Belangrijk om te weten

- Je kunt alleen deze subsidie aanvragen als jouw bedrijf valt onder de werkingssfeer van de cao Handel Groeit, als jouw bedrijf actief is aangesloten en premie afdraagt.
- De werknemer die de cursus of opleiding volgt, moet op de dag dat de opleiding start een dienstverband hebben bij jou als werkgever (het declarerende bedrijf).
- Je kunt deze subsidie niet combineren met andere subsidieregelingen.

### Meer weten?

[www.handelgroeit.nl/nl/subsidie/alles-over-subsidies](http://www.handelgroeit.nl/nl/subsidie/alles-over-subsidies)

# Colland Arbeidsmarkt

Als jouw bedrijf actief is in de agrarische of groene sector, dan kun je een subsidie aanvragen bij Colland Arbeidsmarkt. Deze regeling geldt voor de sectoren Bos en Natuur, Dierhouderij, Glastuinbouw, Groenvoederdrogerijen, Hoveniers, Open Teelten en Paddenstoelenteelt. De subsidiebedragen en voorwaarden variëren per sector. Hieronder vind je de actuele subsidiebedragen.

Meer weten?	Maximale subsidie per persoon	% vergoeding
Bos en natuur	€ 2820,-	50%
Dierhouderij	€ 1500,-	75%
Glastuinbouw	€ 1500,-	50%
Hoveniers	€ 1000,-	75%
Open Teelten (bloembollen, boomkwekerij, landbouw en tuinbouw)	€ 1800,-	85%
Paddenstoelenteelt	€ 1800,-	90%

## Meer weten?

[www.collandarbeidsmarkt.nl/subsidieregelingen](http://www.collandarbeidsmarkt.nl/subsidieregelingen)

# Metaalbewerking (OOM)

Heb je een metaalbewerkingsbedrijf en ben je aangesloten bij OOM? Dan zijn er diverse regelingen voor opleiden en ontwikkelen beschikbaar, waaronder een persoonlijke trainingstoelage. OOM vergoedt 50% van de kosten van een training tot een maximum van € 800,-.

Goed om te weten: OOM biedt ook zelf taaltrainingen op de werkvloer aan. Hiervoor gelden veelal uitgebreidere vergoedingen.

## Belangrijk om te weten

- De regeling geldt alleen voor medewerkers die bij je op de loonlijst staan, waar afdracht voor wordt gedaan aan OOM. Uitzendkrachten vallen meestal buiten deze regeling.
- De training wordt verzorgd door een onafhankelijke, externe opleider. De opleider beschikt over het diploma, keurmerk of certificaat waarmee hij kan aantonen dat hij voor de scholing die hij gaat geven over de juiste kwalificaties, kennis en vaardigheden beschikt. De opleider dient dit desgevraagd aan OOM over te leggen.

## Meer weten?

[www.oom.nl/regelingen](http://www.oom.nl/regelingen)

# SLIM

Voor initiatieven gericht op het stimuleren van leren en ontwikkelen, kom je mogelijk in aanmerking voor SLIM subsidie. De subsidieregeling is bestemd voor individuele mkb-ondernemingen, samenwerkingsverbanden in het mkb en grootbedrijven uit de horeca-, landbouw-, en recreatiesector. De subsidie kan voor verschillende doeleinden worden ingezet:

- het onderzoeken van scholings- en opleidingsbehoeften binnen het mkb;
- het ontwikkelen van loopbaanadviezen voor de werknemers in de onderneming;
- het ontwikkelen of invoeren van een methode die werknemers stimuleert hun kennis en vaardigheden verder te ontwikkelen.

Per aanvraag kan er maximaal € 25.000,- subsidie worden aangevraagd. De subsidie wordt verleend op basis van co-financiering. De subsidie bedraagt 60% procent van de subsidiabele kosten voor middelgrote bedrijven. Er geldt een uitzondering voor een kleinbedrijf, hiervoor bedraagt de subsidie 80% procent van de subsidiabele kosten. De subsidiabele kosten moeten tenminste € 5.000,- of meer bedragen. In sommige gevallen gelden uitzonderingen op deze regel.

## Belangrijk om te weten

- Je kunt géén subsidie ontvangen voor opleidingskosten, maar bijvoorbeeld wel voor het creëren van de onderwijsprogramma's of de voorbereidende gesprekken.
- Je kunt een SLIM-subsidie aanvragen gedurende twee tijdvakken in het jaar. Bij publicatie van dit boekje zijn de tijdvakken voor 2024 nog niet bekend.
- Je kunt ook in een samenwerkingsverband een SLIM-subsidie aanvragen. Dan gelden hogere maximale subsidiebedragen.

## Meer weten?

[www.hoewerktnederland.nl/onderwerpen/subsidie-voor-mkb-bedrijven-met-slim](http://www.hoewerktnederland.nl/onderwerpen/subsidie-voor-mkb-bedrijven-met-slim)

## Regionale subsidies en regelingen

Ook in de regio zijn er verschillende regelingen op het gebied van co-financiering voor taalonderwijs. Neem contact op met Leerwerkloket Noord-Limburg voor actuele regelingen.



## Leerwerkloket Noord-Limburg helpt je verder

We kunnen ons voorstellen dat je na alle informatie denkt: handig, maar wat nu? We raden je aan om met een ontwikkelvraag altijd contact op te nemen met het Leerwerkloket. Daar zitten professionals die alle ontwikkel- en financieringsmogelijkheden kennen als hun broekzak. Zij helpen je verder om de juiste weg te bewandelen van idee naar uitvoering. De contactgegevens vind je op de achterzijde van dit boekje.



## Leerwerkloket

Noord-Limburg



T 077 - 359 67 00 (*bereikbaar op dinsdag en donderdag tussen 10.00 en 15.00 uur*)

E [noord limburg@leerwerkloket.nl](mailto: Noord limburg@leerwerkloket.nl)

I [noord limburg.leerwerkloket.nl](http:// Noord limburg.leerwerkloket.nl)